

## مددجوی عزیز:

باسلام و آرزوی سلامتی برای شما، امیدواریم از لمظاتی که در کنار شما بودیم رضایت کافی داشته باشید و هر چه سریعتر به آغوش خانواده و جامعه بازگردید. این پمفلت آموزشی جهت افزایش اطلاعات شما در مورد بیماری و پیشگیری از عوارض آن در اختیار شما قرار گرفته است.

### سینوس

سینوسها و حفره بینی توسط یک غشا صورتی به نام موکوس پوشانده شده است که مایعی به نام موکوسا ترشح می کند که به تمیز شدن و مرطوب شدن حفره بینی کمک میکند. این مایع توسط سوراخ های کوچکی درون حفره بینی ترشح می شود. این سوراخ ها میتوانند توسط عوامل زیر مسدود شوند:

- ضخیم شدن لایه درونی سینوس به دلیل آلرژی یا عفونت
- تورم لایه درونی سینوس که باعث ایجاد کیسه ای از بافت بنام پولیپ میشود.
- آسیب به غشا در اثر ضربه

اگر موکوس نتواند به طور مناسب از میان سوراخ های سینوس به درون حفره بینی نفوذ کند باعث تضعیف تهویه و التهاب سینوس می شود که به آن سینوزیت می گویند. سردرد، تغییر رنگ غشا بینی، انسداد بینی و از دست دادن حس بویایی از علائم سینوزیت است و شدت آن به وسعت التهاب و عفونت بستگی دارد.

### اقدامات قبل از عمل:

ممکن است قبل از عمل جراحی نیاز به گرفتن آنتی بیوتیک یا ضد التهاب ها باشد که بستگی به وسعت بیماری و تصمیم جراح شما دارد.

1- اگر تحت درمان با داروهای پیشگیری از لخته شدن خون مثل آسپرین، وارفارین و یا داروهای مشابه هستید با جراحاتان مشورت کنید. جراح شما باید بداند شما تحت درمان با چه داروهایی هستید.

2- سی تی اسکن خود را به بیمارستان بیاورید تا در زمان جراحی در دسترس جراح باشد.

3- از 6-8 ساعت قبل از عمل غذا نخورید.

4- حداقل از 4 هفته قبل سیگار نکشید و تا چند هفته بعد از عمل نیز سیگار نکشید.

### جراحی سینوس FESS:

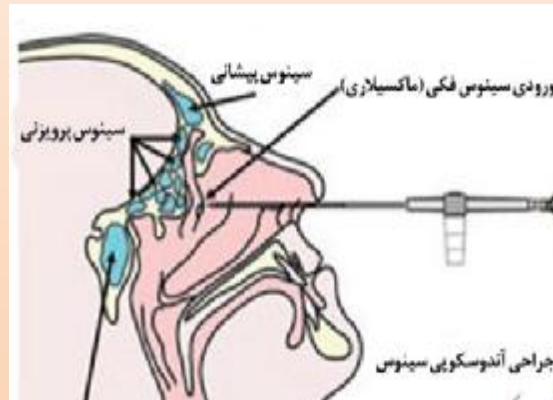
این جراحی یک گزینه برای افرادی است که به درمان با آنتی بیوتیک ها و اسپری ها پاسخ ضعیف داده اند. هدف از این عمل برگرداندن حالت طبیعی تهویه در یک یا چند سینوس است. این عمل نیازی به برش خارجی پوست ندارد به جز در بعضی موارد در سینوس پیشانی. میزان نیاز به جراحی بستگی به تعداد سینوس های درگیر و شدت التهاب سینوس دارد. بیشتر عمل های جراحی سینوس تحت بیهوشی عمومی انجام می شود.

**آندوسکوپ:** آندوسکوپ یک میله باریک شامل یک فیبر نوری و دوربین است که به داخل سوراخ بینی وارد می شود این وسیله یک نمای خوب از حفره بینی برای جراح مهیا میکند. این روش یک تکنیک جراحی ظریف جهت برداشتن غشاهای پولیپها با وسیله ای که از داخل حفره بینی عبور می کند می باشد. عمل FESS معمولاً 2-3 ساعت زمان می برد.



## موارد زیر را پس از عمل به جراح خود اطلاع دهید:

- 1- دمای بدن بیش از 38 درجه سانتیگراد یا لرز
- 2- سردرد شدید یا سفتی گردن.
- 3- ورم چشم ها و اشکال در بینایی.
- 4- تهوع و استفراغ .
- 5- ترشح آبی مداوم از بینی.
- 6- خونریزی شدید.



## مراقبت های بعد از عمل:

- 1- بیمار ممکن است همان روز به خانه برود و یا به مدت یک شب در بیمارستان بماند. ممکن است نیاز به پانسمان بینی باشد و نیز بانندی بنام مش درون بینی گذاشته شود
- 2- نیاز به آنتی بیوتیک برای حداقل یک هفته پس از عمل جراحی وجود دارد ممکن است ضد التهاب خوراکی نیز داده شود.
- 3- دستور العمل شستشوی بینی با محلول سرم شستشو به شما آموزش داده می شود که معمولا پس از در آوردن مش انجام می گیرد.
- 4- از گرد و غبار و دود و بخار و یا هر چیز دیگری که امکان تحریک بینی را دارد دوری کنید، به هیچ عنوان سیگار نکشید زیرا بهبودی شما را به تاخیر می اندازد.
- 5- ترجیحا از ماسک صورت استفاده کنید.
- 6- عدم فین و سرفه و انجام ورزش سنگین تا یک ماه.
- 7- استفاده از استخر با اجازه پزشک.
- 8- در صورت داشتن نمونه آسیب شناسی جواب را از بیمارستان پیگیری و به مطب مراجعه نمایید.

	عنوان سند: آندوسکوپی سینوس	
	شماره سند: BH-PA-71 شماره ویرایش: 01 شماره بازنگری: 02	
	تاریخ تدوین: مهر 96- تاریخ بازنگری: دی 97 بازنگری بعدی: دی 98	

## آندوسکوپی سینوس

### ( آموزش به مددجو )

بیمارستان و زایشگاه بنت الهدی

کمیته آموزش به بیمار

منبع: پرستاری - برونه و سودارت

آدرس: مشهد - فیابان بهار

[bentolhodahospital@yahoo.com](mailto:bentolhodahospital@yahoo.com)

تلفن تماس: ۵- ۰۵۱۳۸۵۹۰۰۵۱

کانال تلگرامی: @benthospital