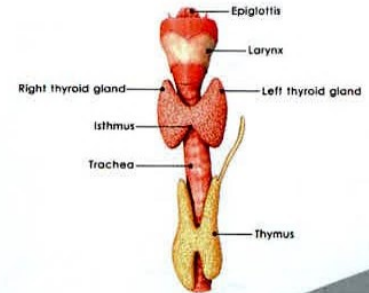




مددجوی عزیز:

با سلام و آرزوی سلامتی برای شما، امیدواریم از لحظاتی که در کنار شما هستیم رضایت کافی داشته باشید و هر چه سریعتر به آغوش خانواده و جامعه بازگردید. این پمفلت آموزشی جهت افزایش اطلاعات شما در مورد عمل جراحی شما، و پیشگیری از عوارض آن در اختیار شما قرار گرفته است.



تیروئیدکتومی (برداشتن غده تیروئید)

غده تیروئید عضوی پروانه ای شکل است که در قسمت جلوی گردن قرار گرفته و نقش آن تولید هورمون تیروکسین است که نقش مهمی در سوخت و ساز بدن دارد. با توجه به ضرورت عوامل خاص مانند پرکاری تیروئید که با دارو قابل کنترل نباشد پزشک تصمیم به برداشتن غده تیروئید می نماید.

عمل برداشتن غده تیروئید به دو شکل کامل و نسبی انجام می شود در روش نسبی قسمتی از غده تیروئید برداشته میشود، در روش کامل به دلیل حذف کامل غده تیروئید نیاز است بیمار برای همیشه از قرص لووتیروکسین استفاده نماید.

مراقبت های قبل از عمل

- تمیز نمودن موهای صورت و گردن قبل از عمل

- در صورت مصرف داروهای رقیق کننده خون مانند آسپرین، وارفارین، اسویکس و ... حتماً با پزشک خود مشورت نمایید تا زیر نظر ایشان به مدت یک هفته آن ها را قطع نمایید.

- از نیمه شب قبل از عمل ناشتا باشید و از ۸ ساعت قبل مایعات نیز ننوشید.

رژیم غذایی: در روزهای اول بعد از عمل غذاهای نرم و صاف شده مصرف نمایید استفاده از نمک پیدار در سفره غذایی بهترین راه حل برای جبران کم کاری تیروئید می باشد

جهت تخلیه ترشحات محل جراحی در گردن درن تعبیه شده که معمولاً طی دوروز اول بعد از جراحی خارج می گردد.

ممکن است تا یک هفته بعد از خروج درن مجدداً ترشحات در زیر پوست جمع شود که به صورت تورم خواهد بود. در این صورت با جراح تماس بگیرید.

ممکن است طی دوهفته اول بعد از جراحی تورم و قرمزی محدود در محل برش پوست وجود داشته باشد که طبیعی است..

کم رنگ شدن و صاف شدن محل برش پوست معمولاً به شش ماه زمان نیاز دارد.

برای کاهش درد و التهاب موضع جراحی می توانید از مسکن های معمولی نظیر استامینوفن و ژلوفن استفاده نمایید.

پس از ترخیص از بیمارستان به صورت کوتاه مدت (۴۸ ساعت) بهتر است طبق دستور پزشک آنتی بیوتیک خوراکی مصرف نمایید.

اگر پانسمان ضد آب داشته باشید می توانید پس از مرخص شدن از بیمارستان استحمام نمایید.

بخیه ها روز هفتم بعد از جراحی کشیده می شوند چنانچه بخیه جذبی داشته باشید نیاز به کشیدن بخیه نیست.

بعد از هفته اول می توانید ورزش های سبک گردن انجام دهید.

چنانچه نیمی از تیروئید حذف شده باشد نیاز به مصرف قرص تیروئید وجود ندارد مگر آنکه قبل از جراحی بیمار کم کاری تیروئید داشته باشید. لازم است که آسیب شناسی به رویت جراح و فوق تخصص غدد درون ریز برسد.

مراقبت های خاص پس از جراحی کامل تیروئید.

در جراحی کامل تیروئید (دوطرفه) تمام غده خارج می شود لذا لازم است که بعد از جراحی هورمون تیروئید (قرص لووتیروکسین) مادام العمر مصرف گردد.

برای جذب بهتر باید قرص را صبح ناشتا با آب میل نمایید و تا یک ساعت بعد، از خوردن هر نوع قرص دیگر و مصلحانه اجتناب کنید.

آدرس: مشهد، خیابان بهار

تلفن: ۵ - ۵۱۳۸۵۹۰۰۵۱

Zayeshgah.bentolhoda

www.Bent-hospital.com

