

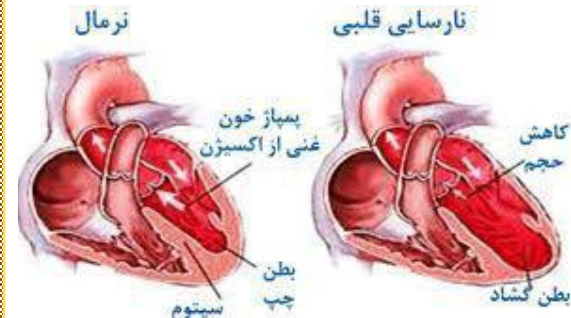
مددجوی عزیز:

باسلام و آرزوی سلامتی برای شما، امیدواریم از لمظاتی که در کنار شما بودیم رضایت کافی داشته باشید و هر چه سریعتر به آغوش خانواده و جامعه بازگردید. این پمفلت آموزشی جهت افزایش اطلاعات شما در مورد بیماری و پیشگیری از عوارض آن در اختیار شما قرار گرفته است.

نوع بیماری

نارسایی قلبی

نارسایی قلبی . ناتوانی قلب در پمپ کردن خون کافی برای تامین نیاز بافتها و مواد مغذی می باشد



فعالیت و پوزیشن

در نارسایی قلبی از استراحت طولانی مدت در تخت که توسط خود مددجو اعمال می گردد باید اجتناب نمود. زیرا میتواند باعث مشکلاتی از جمله زخم های فشاری ترومبوز وریدی و آمبولی ریوی شود بیماری حاد که علائم نارسایی قلبی را تشدید میکند یا باعث بستری در بیمارستان می گردد. میتواند دلیل استراحت موقت در تخت باشد. در غیر این صورت بیمار به انجام فعالیت به مدت ۳۰ دقیقه روزانه تشویق می گردد یک برنامه معمولی برای بیمار مبتلا با نارسایی قلبی شامل برنامه پیاده روی روزانه با افزایش زمان آن در طول ۶ هفته می باشد و در نهایت پزشک پرستار و مددجو با همکاری یکدیگر برنامه ای تنظیم می کنند که هماهنگی و اولویت بندی فعالیت ها را ارتقا می بخشد.

تغذیه رژیم غذایی

معمولا غذای کم نمک ۳-۲ گرم در روز و اجتناب از مصرف زیاد مایعات توصیه می گردد تا بار کاری قلب را کاهش دهد.

نشانه های خطر حین بیماری

رنگ پریدگی، کبودی پوست، ادم یا ورم همراه با افزایش فشار خون، کاهش تحمل پذیری فعالیت، گیجی یا تغییر وضعیت روانی بدون علت مشخص، تنگی نفس فعالیت، تنگی نفس حمله ای شبانه، کاهش تکرر ادراری در طول روز، شب ادراری، تهوع و بی اشتها

	عنوان سند: نارسایی قلبی	
	شماره سند: BH-P-۱۵۰- شماره ویرایش: ۰۰ شماره بازنگری: ۰۰ تاریخ تدوین: اردیبهشت ۹۸	

نارسایی قلبی

(آموزش به مددجو)

بیمارستان و زایشگاه بنت الهدی

منبع: کتاب پرستاری داخلی - جراحی

برونر سودارت - سایت up to date

آدرس: مشهد - فیابان بهار

تلفن تماس: ۵ - ۰۵۱۳۸۵۹۰۰۵۱

بیمارستان بنت الهدی

اینستاگرام: Zayeshgah.bentolhoda

Bentolhoda-hospital-maternity

الگوی دفع

با توجه به کنترل جذب و دفع و میزان نفخ بیمار با معاینه شکم و میزان و قوام مدفوع و میزان ورنج ادرار ثبت و اندازه گیری می شود و در صورت اختلال در دفع داروی مناسب توسط پزشک تجویز می گردد

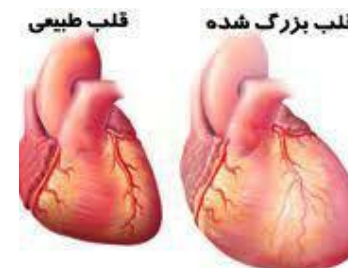
چگونگی دستیابی به مراقبتهای اورژانسی

در صورت بروز مشکل یا نیاز به مراقبت با شماره تلفن ۱۱۵ و یا اورژانس بیمارستان بنت الهدی تماس حاصل فرمائید.

تلفن: ۳۸۵۹۰۰۵۱ - داخلی ۳۱۴

عدم مصرف دخانیات و مواد رون گردان

دخانیات مشکلات تنفسی ایجاد میکند بنابراین از مصرف دخانیات اجتناب نمائید.



مسائل بهداشت فردی

رعایت بهداشت و شستشوی دستها به طور مکرر تکرار شود.